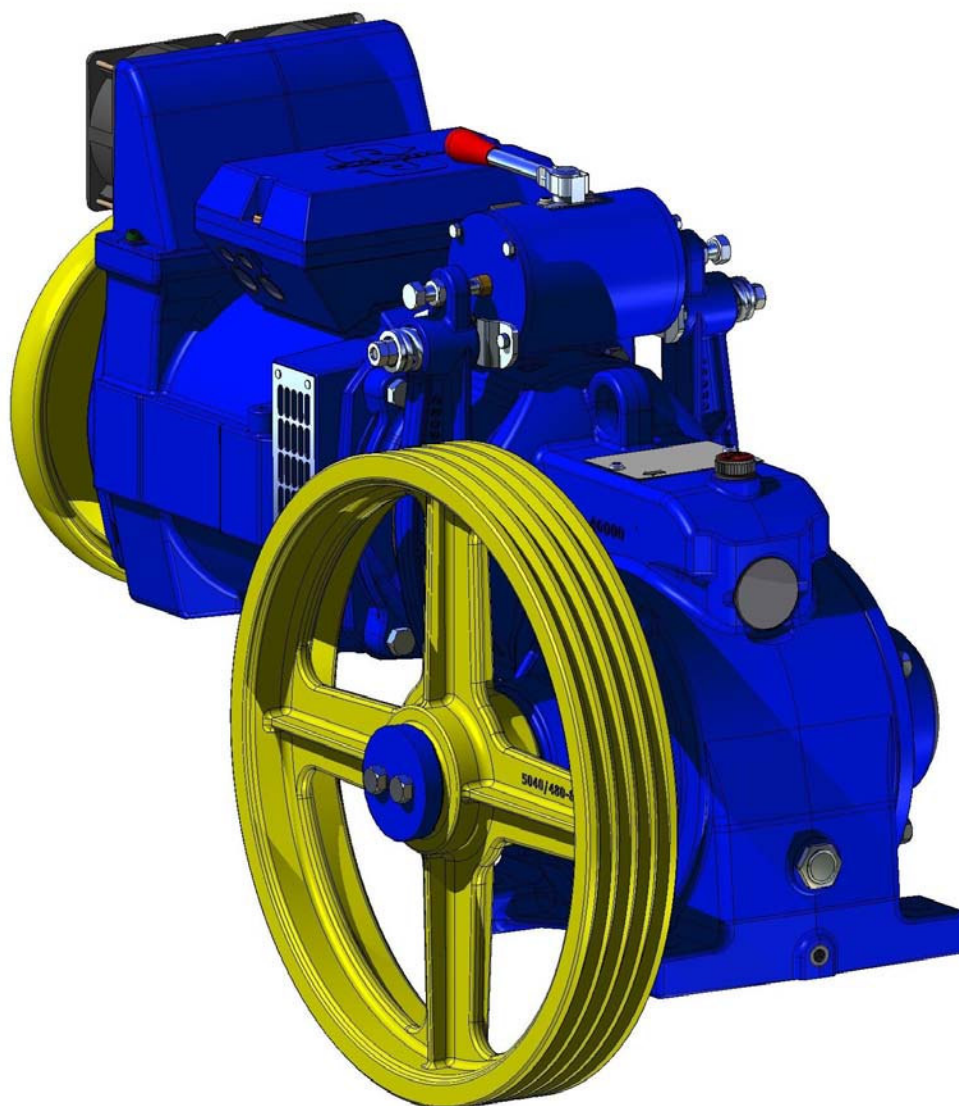


# M68

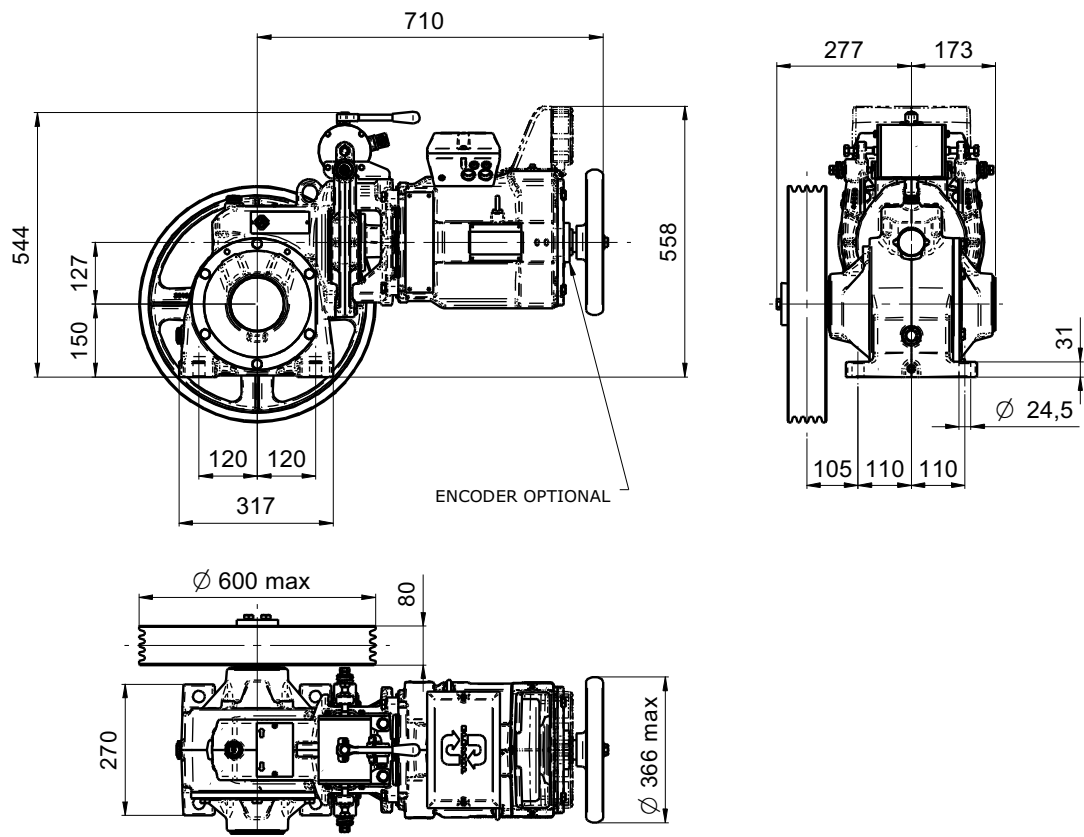


**MONTANARI GIULIO & C. S.r.l.**  
**MODENA (Italy)**

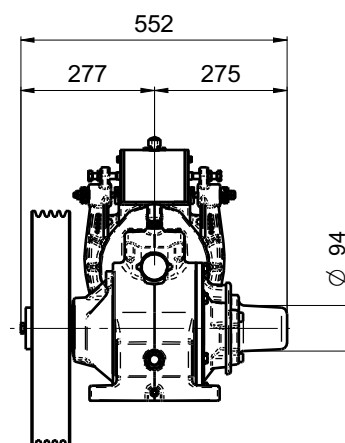
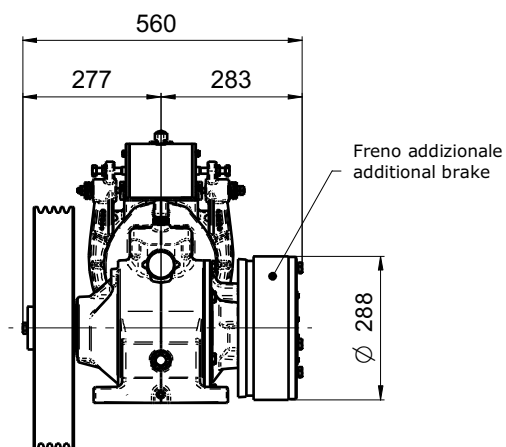
- **distribuzione:**  
- CERNUSCO S/N Milano (Italia)



<b><i>Dati generali</i></b>	<b><i>General data</i></b>	<b><i>Donnees Generales</i></b>	<b><i>Hauptdaten</i></b>
<i>Argano M68</i>	<i>Gearbox M68</i>	<i>Treuil M68</i>	<i>Getriebe M68</i>
<b><i>Carico Statico</i></b>	<b><i>Static Load</i></b>	<b><i>Charge Static</i></b>	<b><i>Statische Belastung</i></b>
<i>2300 kg.</i>			
<b><i>Rapporti</i></b>	<b><i>Ratios</i></b>	<b><i>Rapports</i></b>	<b><i>Übersetzung</i></b>
<i>1/55 - 1/46 - 2/55 - 2/37</i>			
<b><i>Capacità olio</i></b>	<b><i>Oil capacity</i></b>	<b><i>Capacite huile</i></b>	<b><i>Oelmenge</i></b>
<i>3,2 L.</i>			
<b><i>Peso argano senza motore, puleggia e volano</i></b>	<b><i>Gear weight without motor, sheave and fly-wheel</i></b>	<b><i>Poids treuil sans moteur, poulie et volant</i></b>	<b><i>Getriebe Gewicht ohne Motor, Treibscheibe und Kranz</i></b>
<i>95 kg.</i>			
<b><i>Momento di inerzia J</i></b>	<b><i>Moment of inertia J</i></b>	<b><i>Momente d'inertie J</i></b>	<b><i>Massenträgheits Moment J</i></b>
<i>0,04 kgm<sup>2</sup></i>			
<b><i>Motore tipo</i></b>	<b><i>Motor type</i></b>	<b><i>Moteur type</i></b>	<b><i>Motoren Typ</i></b>
<i>Flangiato B9</i>	<i>Flange type B9</i>	<i>Flasque B9</i>	<i>Flansch-Typ B9</i>



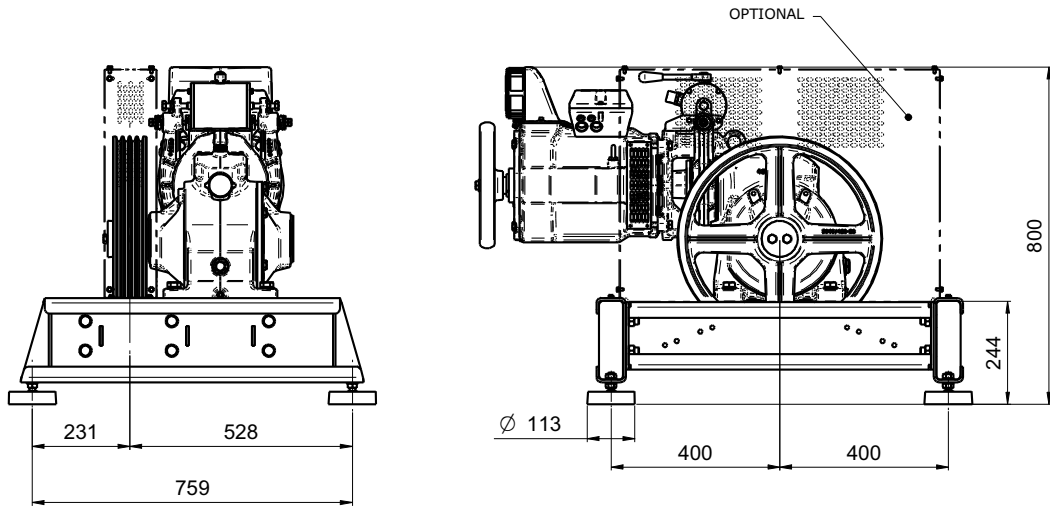
Optional: Con freno ausiliario / with additional brake



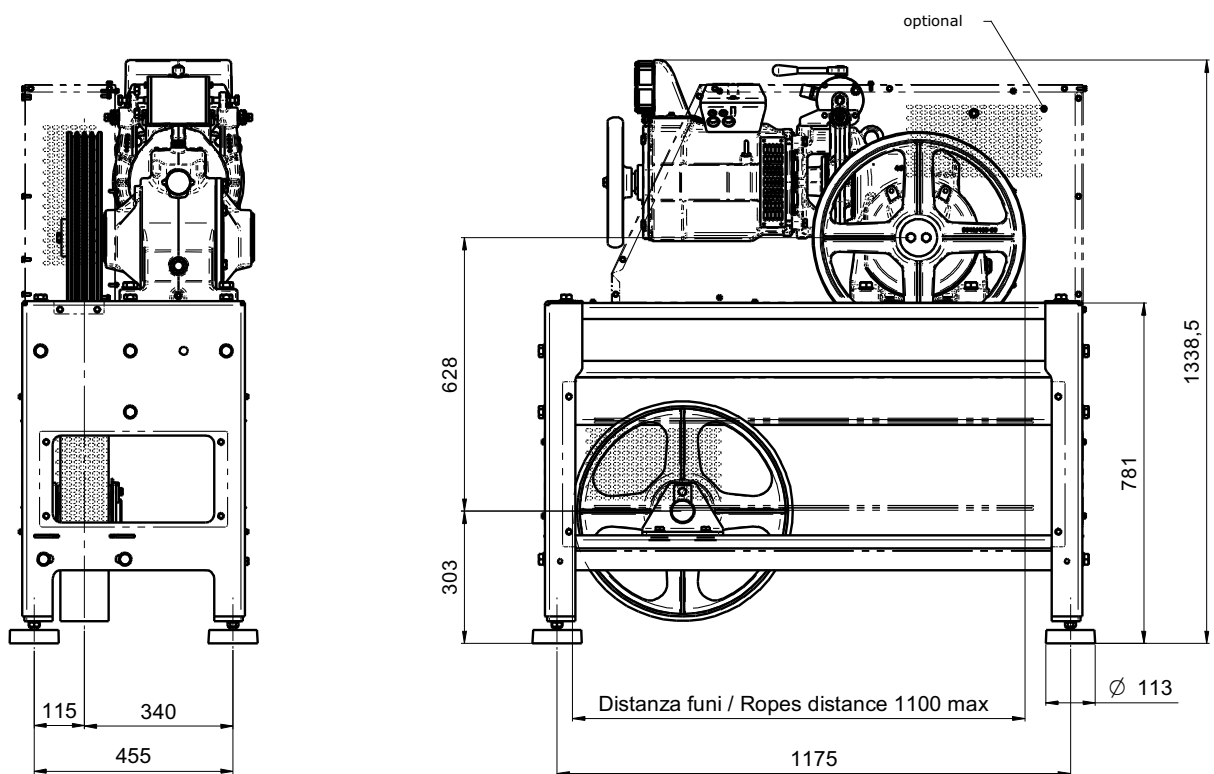
**M68B:** con freno ausiliario  
with additional brake

**M68PB:** solo predisposto per freno ausiliario  
only exit for additional brake

Basamento basso / Low bedframe



Basamento alto / Hight bedframe



Portate in (daN) con motori 4/16 poli, 1380/340 R.P.M., tiro 1:1  
 Loads in (daN) with motors 4/16 poles, 1380/340 R.P.M., roping 1:1  
 Charges en (daN) avec moteurs 4/16 poles, 1380/340 R.P.M., mouflage 1:1  
 Nutzlasten in (daN) mit 4/16 poligen Motoren, 1380/340 R.P.M., Zug 1:1

Rendimento

Efficiency

Rendement

Wirkungsgrad

0,8

Puleggia Sheave Poulie Trebsheibe (mm.)	Rapporto Ratio Rapport Uebersetzung	Vel. Sync. Sync Speed Sync Vitesse Sync. Geschwindi gkeit (m/sec.)	Vel. Async. Async Speed Async Vitesse Async. Geschwindi gkeit (m/sec.)	3	3,7	4,4	Potenze Power Puissances Leistungen (kW.)
360	1/55	0,51	0,47	584	720	684	
400	1/55	0,57	0,53	525	648	616	
360	1/46	0,61	0,57	516	637	757	
450	1/55	0,64	0,59	467	576	548	
400	1/46	0,68	0,63	465	573	682	
480	1/55	0,69	0,63	438	540	513	
520	1/55	0,74	0,68	404	498	474	
450	1/46	0,77	0,71	413	509	606	
550	1/55	0,79	0,72	382	471	448	
480	1/46	0,82	0,75	387	478	568	
600	1/55	0,86	0,79	350	432	411	
520	1/46	0,89	0,82	357	441	524	
550	1/46	0,94	0,86	338	417	496	
600	1/46	1,02	0,94	310	382	454	
360	2/55	1,03	0,95	317	391	465	
400	2/55	1,14	1,05	285	352	419	
450	2/55	1,29	1,18	254	313	372	
480	2/55	1,37	1,26	238	293	349	
520	2/55	1,49	1,37	220	271	322	
360	2/37	1,53	1,41	236	291	346	
550	2/55	1,57	1,45	208	256	304	
400	2/37	1,70	1,56	212	262	312	
600	2/55	1,71	1,58	190	235	279	
450	2/37	1,91	1,76	189	233	277	
480	2/37	2,04	1,87	177	218	260	
520	2/37	2,21	2,03	163	202	240	
550	2/37	2,33	2,15	155	191	227	
600	2/37	2,55	2,34	142	175	208	

Portate in (daN) con motori 4 poli VVVF, tiro 1:1  
 Loads in (daN) with motors 4 poles VVVF, roping 1:1  
 Charges en (daN) avec moteurs 4 poles VVVF, mouflage 1:1  
 Nutzlasten in (daN) mit 4 poligen VVVF Motoren, Zug 1:1

Rendimento

Efficiency

Rendement

Wirkungsgrad

0,8

Puleggia Sheave Poulie Trehsheibe (mm.)	Rapporto Ratio Rapport Uebersetzung	Vel. Sync. Sync Speed Vitesse Sync. Geschwindigkeit (m/sec.)	Vel. Async. Async Speed Vitesse Async. Geschwindigkeit (m/sec.)	3	4	5,5	Potenze Power Puissances Leistungen (kW.)
360	1/55	0,51	0,49	678	684		
400	1/55	0,57	0,54	610	616		
360	1/46	0,61	0,58	600	800		
450	1/55	0,64	0,61	543	548		
400	1/46	0,68	0,65	540	720		
480	1/55	0,69	0,65	509	513		
520	1/55	0,74	0,71	469	474		
450	1/46	0,77	0,73	480	640		
550	1/55	0,79	0,75	444	448		
480	1/46	0,82	0,78	450	600		
600	1/55	0,86	0,81	407	411		
520	1/46	0,89	0,84	415	554		
550	1/46	0,94	0,89	393	524		
600	1/46	1,02	0,97	360	480		
360	2/55	1,03	0,98	369	491	676	
400	2/55	1,14	1,09	332	442	608	
450	2/55	1,29	1,22	295	393	541	
480	2/55	1,37	1,30	276	369	507	
520	2/55	1,49	1,41	255	340	468	
360	2/37	1,53	1,45	274	366	503	
550	2/55	1,57	1,49	241	322	442	
400	2/37	1,70	1,61	247	329	453	
600	2/55	1,71	1,63	221	295	405	
450	2/37	1,91	1,81	220	293	402	
480	2/37	2,04	1,94	206	274	377	
520	2/37	2,21	2,10	190	253	348	
550	2/37	2,33	2,22	180	239	329	
600	2/37	2,55	2,42	165	220	302	

Portate in (daN) con motori 6 poli VVVF, tiro 1:1  
 Loads in (daN) with motors 6 poles VVVF, roping 1:1  
 Charges en (daN) avec moteurs 6 poles VVVF, mouflage 1:1  
 Nutzlasten in (daN) mit 6 poligen VVVF Motoren, Zug 1:1

Rendimento

Efficiency

Rendement

Wirkungsgrad

0,8

Puleggia (mm.)	Rapporto	Vel. Sync. (m/sec.)	Vel. Async. (m/sec.)	3	4	kW. Async.
360	1/55	0,34	0,33	684		
400	1/55	0,38	0,36	616		
360	1/46	0,41	0,39	863	941	
450	1/55	0,43	0,41	548		
400	1/46	0,46	0,43	777	847	
480	1/55	0,46	0,43	513		
520	1/55	0,50	0,47	474		
450	1/46	0,51	0,49	690	753	
550	1/55	0,52	0,50	448		
480	1/46	0,55	0,52	647	706	
600	1/55	0,57	0,54	411		
520	1/46	0,59	0,56	598	652	
550	1/46	0,63	0,59	565	616	
600	1/46	0,68	0,65	518	565	
360	2/55	0,69	0,65	538	717	
400	2/55	0,76	0,72	484	646	
450	2/55	0,86	0,81	430	574	
480	2/55	0,91	0,87	404	538	
520	2/55	0,99	0,94	373	497	
360	2/37	1,02	0,97	397	529	
550	2/55	1,05	0,99	352	470	
400	2/37	1,13	1,08	357	476	
600	2/55	1,14	1,09	323	430	
450	2/37	1,27	1,21	317	423	
480	2/37	1,36	1,29	298	397	
520	2/37	1,47	1,40	275	366	
550	2/37	1,56	1,48	260	346	
600	2/37	1,70	1,61	238	317	